

Promociones Kerr Iberia

1 Abril - 30 Junio 2026

Kerr™ SUMMIT 2026

Connect. Learn. Be inspired.



Kerr Summit reúne a clínicos y formadores altamente cualificados y comprometidos con la excelencia en odontología restauradora. Un entorno donde compartir conocimiento, ampliar perspectivas y desarrollar competencias junto a referentes del sector. Accede a un espacio concebido para impulsar tu práctica odontológica.



Lisbon

October 15 -17, 2026

Kerr™

RESTAURADORA

P. 2 - 10

ENDODONCIA

P. 11-13

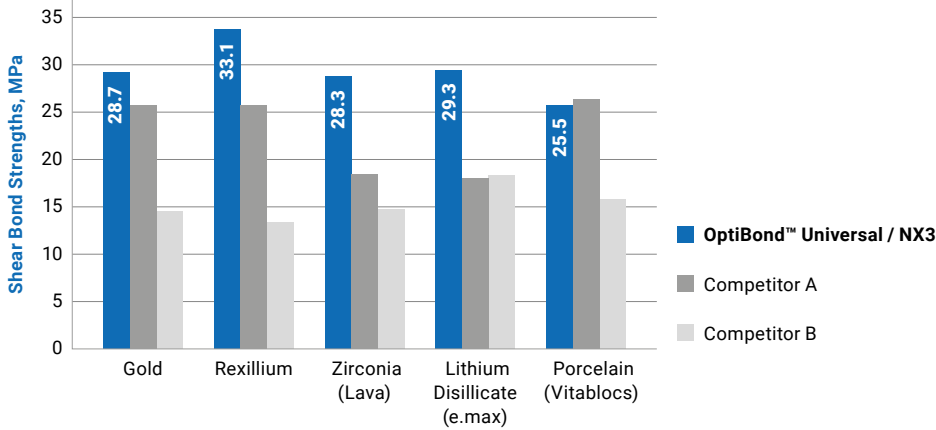
PROFILAXIS/
CONTROL INFECCIÓN

P. 14

OptiBond™ Universal

Adhesivo dental universal monocomponente

OptiBond™ Universal es un adhesivo universal dental en una sola botella que combina la fiabilidad de la tecnología patentada GPDM de OptiBond con la facilidad de uso de una solución universal



36519 OptiBond Universal reposición - botella x 5 ml

P.V.P. recomendado 129,33€

Oferta 82€

Fuerza de adhesión a varios sustratos dentales

La combinación de OptiBond Universal y el cemento adhesivo universal NX3 permite alcanzar elevados niveles de adhesión indirecta a diversos sustratos dentales, sin necesidad de utilizar un primer específico para cerámica o metal.

OptiBond™ Gel Etchant

Ácido fosfórico en gel 37.5%

Diseñado para el grabado de dentina y esmalte, el color púrpura intenso del OptiBond Gel Etchant proporciona una excelente visibilidad durante su aplicación. Su viscosidad mantiene su estabilidad evitando el escurrimiento y separación. Se elimina con facilidad enjuagando con agua, logrando una remoción completa con un esfuerzo mínimo, y ofrece además la precisión y el control asociados a su dispensación mediante jeringa



34632
Gel Etchant Economy Pack - Jeringa 30 g , 2 jeringas
intraoral vacías, 30 puntas

P.V.P. recomendado 94,99€

Oferta 52€

WEBINAR EN DIRECTO

24 April 2026 | 14.00 - 15.00 CET

El próximo 24 de Abril, únete a la webinar en directo impartida por el Dr Tosco

Adhesivos Universales: Lo que no te cuentan

SPEAKER
Dr VINCENZO TOSCO



¿No puedes asistir en directo?

Regístrate igualmente para recibir el acceso a la grabación en diferido después de la sesión.

REGISTRO GRATUITO.
RESERVA TU PLAZA YA



ESCANEAR
PARA REGISTRO



OptiBond™ Universal 360

Adhesivo Universal de un Solo Componente



98%

de los dentistas coinciden en que sus pacientes no tuvieron ninguna sensibilidad postoperatoria.

Revoluciona tu práctica con la solución de una sola botella



Capacidad de fraguado sin luz optimizada

OptiBond Universal 360 optimiza en su fórmula el equilibrio entre hidrofilia e hidrofobicidad para evitar la separación de fases en la interfaz entre el adhesivo y el cemento de resina. Esto mejora la polimerización completa, incluso en el modo de fraguado en ausencia total de luz.



Tres Solventes en Uno

La tecnología patentada del sistema de solvente ternario de Kerr y el equilibrio óptimo de hidrofobicidad e hidrofilia permiten que OptiBond Universal 360 proporcione una excelente penetración en los túbulos dentinarios, lo que le brinda una fuerza de adhesión extraordinaria y protección contra la microfiltración y la sensibilidad postoperatoria.



Fácil almacenamiento

Guarda OptiBond Universal 360 a temperatura ambiente. A diferencia de otros agentes adhesivos, no requiere refrigeración.



Sensibilidad Postoperatoria Mínima

OptiBond Universal 360 garantiza una penetración óptima en los dientes para preparar y sellar la dentina, lo que ayuda a reducir el riesgo de sensibilidad postoperatoria.

LA VENTAJA DE COMBINAR DOS MONÓMEROS



GPDM



MDP



OptiBond Universal 360

Fórmula adhesiva con hidrofilia-hidrofobicidad y pH optimizados, para una mayor compatibilidad con sustratos y requisitos de almacenamiento cómodos.

PROPIEDADES

	GPDM	MDP
Acidez	pH más bajo.	pH más alto.
Hidrofilia / Hidrofobicidad	Mayor hidrofilia.	Mayor hidrofobia.
Grupo de anclaje de adhesión	Adhesión a través del grupo fosfato.	Adhesión a través del grupo fosfato.
Reticulación con resina	Dos grupos funcionales para la reticulación a resina.	Un grupo funcional para la reticulación a resina.



36822 OptiBond Universal 360 - Bottle Refill
Contenido: 1 botella OptiBond Universal 360 de 5ml

P.V.P. recomendado 135,65€

Oferta

105€



Estrategia Universal para diferentes situaciones

Prof. Angelo Putignano

Avances en la ciencia y la tecnología de los materiales han proporcionado a los profesionales dentales una variedad de materiales compuestos que ofrecen soluciones simplificadas para una variedad de situaciones clínicas. Las innovaciones, combinadas con técnicas refinadas, han hecho que procedimientos complejos, como la cementación de restauraciones indirectas, sean más accesibles y requieran menos tiempo. Este caso clínico destaca el uso de materiales compuestos y técnicas simplificadas para abordar de manera eficaz múltiples desafíos clínicos, lo que demuestra el potencial de la odontología moderna para mejorar la práctica diaria y los resultados de los pacientes.



Sobre Prof. Angelo Putignano



Título de Medicina y certificado de posgrado de odontología de la Universidad de Ancona (Italia)

- Profesor titular de Odontología restauradora en la Facultad de Odontología de la Universidad Politécnica de Marche-Ancona (Italia)
- Jefe del Departamento de Odontología operatoria y Endodoncia en la Facultad de Odontología de la Universidad Politécnica de Marche-Ancona (Italia)
- Decano de la Facultad de Higienistas Dentales de la Universidad Politécnica de Marche-Ancona (Italia)
- Miembro activo de la Sociedad Italiana de Odontología Operativa (SIDOC)
- Miembro fundador de la Academia Italiana de Odontología Estética (IAED)
- Miembro activo de la Academia Europea de Odontología Estética (EAED)
- Práctica privada limitada a la odontología restauradora en Ancona, Italia
- Co-autor del libro "Adhesive Dentistry: the Key o success" Quintessence International.
- Co-autor de "Indirect Conservative Restoration of Posterior teeth" (UTET 2008)
- El profesor Putignano imparte conferencias a nivel internacional sobre restauraciones adhesivas y estéticas.



Fig. 1 - Situación Inicial. Se trata de un paciente de edad avanzada con una antigua restauración de amalgama en la región posterior inferior derecha, que el paciente desea retirar por razones estéticas.



Fig. 2 - Colocación del dique de goma. Después de colocar el dique de goma se retiraron las restauraciones antiguas dejando al descubierto diferentes sustratos.



Fig. 3 - Preparación de las cavidades. Aspecto final de las preparaciones de cavidades: Se completaron dos restauraciones de Clase II y se realizó una preparación de recubrimiento en el primer molar. La línea de fractura en la pared mesial se dejó intacta para evitar una mayor propagación; se adherirá durante la cementación de la restauración indirecta.



Fig. 4 - Restauraciones Directas. Después de los procedimientos adhesivos, se completaron las restauraciones directas utilizando un solo tono de SimpliShade Bulk Fill de Kerr, seguido de la caracterización con colorantes marrones. Gracias a su fácil manejo y baja tensión de contracción, fue posible rellenar ambas cavidades en un solo incremento de 4 mm de composite. A continuación, el material se adaptó y se moldeó utilizando la técnica de líneas posteriores "Espresso", lo que permitió ahorrar un tiempo valioso.



Fig. 5 - Restauraciones Directas. Después de los procedimientos adhesivos, se completaron las restauraciones directas utilizando un solo tono de SimpliShade Bulk Fill de Kerr, seguido de la caracterización con colorantes marrones. Gracias a su fácil manejo y baja tensión de contracción, fue posible rellenar ambas cavidades en un solo incremento de 4 mm de composite. A continuación, el material se adaptó y se moldeó utilizando la técnica de líneas posteriores "Espresso", lo que permitió ahorrar un tiempo valioso.



Fig. 6 - Restauraciones Indirectas. Después de completar las restauraciones directas, se tomaron impresiones digitales con el escáner intraoral Helios 500 de Eighteeth. La ventaja de un flujo de trabajo digital es que permite a los odontólogos completar el tratamiento en un solo día. De hecho, la restauración indirecta final estuvo lista para la cementación tan solo una hora después.



Fig. 7 - Colocación del dique de goma para la restauración indirecta. Se colocó el dique de goma para la cementación de la restauración indirecta después de verificar el ajuste del overlay.

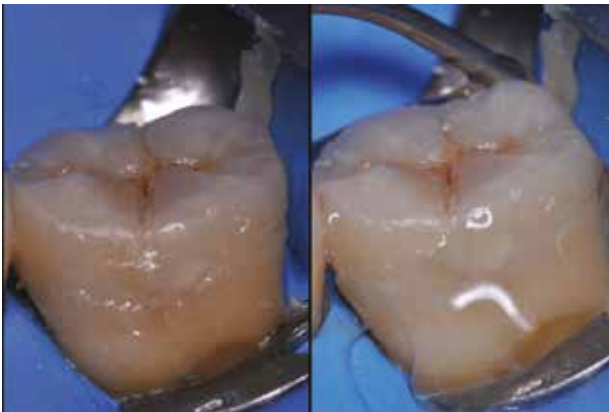


Fig. 9 - Aplicación de Glicerina. Tras retirar el exceso, se aplicó glicerina para evitar la inhibición del oxígeno superficial, asegurando así la polimerización completa del cemento de resina.



Fig. 11 - Comprobación oclusal. Se comprobó y ajustó la oclusión.



Fig. 13 - Seguimiento después de 1 semana. Apecto final después de una semana de seguimiento.



Fig. 8 - Aplicaciones del adhesivo. A continuación, se realizó el procedimiento adhesivo utilizando Optibond Universal de Kerr después de un grabado selectivo del esmalte con ácido fosfórico durante 20 segundos. Luego, el adhesivo universal de un solo componente se pinceló y frotó sobre la superficie, aplicándose en dos capas. Después de aplicar aire, el adhesivo universal se polimerizó durante 40 segundos. Seguidamente, la restauración indirecta se cementó utilizando el cemento de resina adhesivo universal NX3 (Kerr). Se empleó una técnica de cementado por pasos, que implicaba la eliminación del exceso de cemento antes de la polimerización. El exceso de cemento se eliminó meticulosamente utilizando la punta fina del instrumento LM-Fisura (LM-Dental).



Fig. 10 - Extracción del dique de goma. Se retiró el dique de goma para comenzar el procedimiento de acabado y pulido de las restauraciones directas e indirectas.



Fig. 12 - Evaluación radiológica. La evaluación radiológica (izquierda antes y derecha después) muestra el ajuste de la restauración indirecta, con el cemento de resina sellando completamente todos los márgenes, sin presencia de excesos.

Conclusión

Como conclusión, el uso de resinas adhesivas universales y composites bulk-fill simplifica los procedimientos dentales, lo que permite a los médicos realizar tratamientos complejos de manera predecible y eficiente. Estos materiales avanzados no solo mejoran la eficiencia de la práctica diaria, sino que también mejoran la satisfacción del paciente al reducir la necesidad de múltiples visitas. La adopción de estas innovaciones en la odontología moderna puede agilizar significativamente los flujos de trabajo y, al mismo tiempo, garantizar resultados de alta calidad.

Aviso legal: el profesor Angelo Putignano es consultor de Kerr. Las opiniones y técnicas expresadas en este artículo se basan en la experiencia del profesor Angelo Putignano. Kerr es un fabricante de dispositivos médicos y no ofrece asesoramiento médico. Los médicos deben utilizar su propio criterio profesional al tratar a sus pacientes. Todas las marcas comerciales y nombres de marcas son propiedad de sus respectivos dueños.

SimpliShade™

Composite Universal Simplificado

Con solo tres tonos se cubren los 16 de la guía VITA Classical. La selección del color es más fácil y rápida.



SimpliShade Jeringa 4g
P.V.P. recomendado 65,94€

SimpliShade Unidose 10 unidades
P.V.P. recomendado 52,74€

SimpliShade Unidose 20 unidades
P.V.P. recomendado 79,14€



Oferta 42€/unidad, comprando 5

Oferta 40€

Oferta 60€

SimpliShade Bulk Fill

Indicado para restauraciones de clases I-V, restauraciones directas en dientes anteriores y posteriores, reconstrucción de muñones y reparación de defectos de restauraciones.



37211 Jeringa x 4g
P.V.P. recomendado 68,31€

SimpliShade Bulk Fill Flow

Indicado como base/liner en restauraciones directas de clase I y clase II, sellado de fosas y fisuras, restauración de cavidades pequeñas, restauraciones de clase III y clase V, obturación de socavaduras, reconstrucciones de muñones pequeños y reparación de restauraciones provisionales de resina y acrílico.



37217 Jeringa 2x2g
P.V.P. recomendado 68,31€

Oferta 50€
1 jeringa de SimpliShade Bulk Fill +
1 jeringa de SimpliShade Bulk Fill Flow

37212 Unidose (20 monodosi x 0.25g)
P.V.P. recomendado 90,56€

Oferta 65€

37218 Unidose (20 monodosi x0.25g)
P.V.P. recomendado 90,56€

Oferta 65€

Harmonize™ Composite Universal con Tecnología ART

Restauraciones naturales, gracias a sus nanopartículas y la tecnología ART.

Reflexión de la luz como la del diente natural

Igual que ocurre en el diente humano natural, y a diferencia de otros composites universales, Harmonize se adapta a la longitud de onda de la luz reflejando luz difusa en longitudes de onda más bajas y luz especular en longitudes de onda más altas. Esto se traduce en una mejor integración estética que otros composites líderes.



Disponible en:
Esmalte: 16 colores (escala VITA), 1 XL
Dentina: 7 colores, 1 XL2
Incisal: 5 incisales translucidos
Jeringa 4g
Harmonize Jeringa

P.V.P. recomendado ~~87,60€~~

Oferta

49€/unidad,
comprando 5

Vertise™ Flow Composite Fluido Autoadhesivo

Composite fluido autoadhesivo con tecnología OptiBond™. Simplifica los procedimientos de restauración directa al incorporar el adhesivo en el fluido, lo que reduce los pasos y ahorra tiempo.

34401 A1
34402 A2
34403 A3
34404 A3.5
34405 B1
34406 B2
34409 Translucent
34407 Universal Opaque
34408 XL



Reposiciones
2 Jeringas x 2 g, 20 pinceles aplicadores, 20 puntas

P.V.P. recomendado ~~103,55€~~

Oferta

63€

Maxcem Elite™

Cemento de Resina Universal

El cemento de resina autoadhesivo y autograbante Maxcem Elite™ para restauraciones indirectas ofrece una simplicidad refinada y la mejor adhesión de su clase en comparación con otros cementos autoadhesivos líderes.

- Su propiedad tixotrópica facilita la colocación del material y la limpieza
- Limpieza One-Peel™, sin necesidad de mezclar manualmente ni refrigeración
- Mecanismo de doble polimerización
- Sin decoloración
- Compatible con todas las restauraciones indirectas



Limpieza One-Peel™

La propiedad tixotrópica de Maxcem Elite facilita la colocación del material y su fácil limpieza.

34055 Kit estándar
5 jeringas x 5 g (2 x Clear, 1 x White, 1 x White opaqué, 1 x Yellow) + puntas

P.V.P. recomendado 316,00€

Oferta

185€



Combina Maxcem Elite Universal con OptiBond Universal 360 para una mayor resistencia

El uso combinado de OptiBond Universal 360 y Maxcem Elite mejora la resistencia de la unión del cemento. A diferencia de otros cementos de resina, Maxcem Elite no contiene grupos de aminas básicas que inhiben el proceso de polimerización. En consecuencia, la polimerización (fraguado) del cemento no se ve afectada cuando entra en contacto con la capa adhesiva ácida.

Reposiciones
2 Jeringas Automix x 5g + puntas
34058 Clear
34059 White
34060 Opaque
34061 Yellow

P.V.P. recomendado 160,00€

Oferta

86€/unidad,
comprando 2

Temp-Bond Clear

Cemento temporal traslúcido

Temp-Bond™ Clear™, a base de resina, es el cemento provisional más traslúcido disponible, lo que garantiza una estética superior. Fraguado dual para mayor seguridad y flexibilidad, facilidad de manejo, excelente retención mecánica y fácil remoción de las preparaciones. Sin Eugenol



33351EU
1 Jeringa x 6 g ; 10 puntas de mezcla

P.V.P. recomendado 79,80€

Oferta

43€

Optidisc®

Disco para acabado y pulido con altas prestaciones

Extra-Grueso - CONTORNEADO
C x 80



Grueso/Medio- ACABADO
C x 100



Fino - PULIDO
C x 100



Extra-Fino - PULIDO DE ALTO BRILLO
C x 100



24 mm



MANDRIL ESTÁNDAR



Optidisc Reposiciones

P.V.P. recomendado -40,55€

**Oferta 2 Cajas Optidisc
+ 1 C x 5 mandriles 48€**

195 C x 5 mandriles estándar

P.V.P. recomendado -35,07€

Cuñas Hawe

Fabricadas en madera de sicomoro sin féculas, lo que garantiza estabilidad y compresibilidad. Las cuñas se adaptan a la anatomía del diente: se ajustan al contorno interdental, son fáciles de insertar y evitan daños en las papilas.

Cuñas Hawe	Ref.
Turquesa (mini) C x 100 822/05	
Naranja C x 100 822/10	
Blanco C x 100 822/20	
Verde C x 100 822/30	

Cuñas Hawe	Ref.
Amarillo C x 100 822/40	
Azul C x 100 822/50	
Rojo C x 100 822/60	
Blanco C x 100 822/70	

P.V.P. recomendado 17,00€

Oferta 10€/unidad, comprando 3

Banda Matriz de acero

- Dispensador de matrices práctico para cortar la tira a la longitud deseada
 - Para utilizar en cavidades no profundas
 - Dispositivo de manipulación sencilla y almacenamiento eficiente.
- Espesor: 0.030 mm
Longitud 3m

- 399 A - 5 mm Ancho
- 399 B - 6 mm Ancho
- 399 C - 7mm Ancho



P.V.P. recomendado 19,26€

Oferta 11,5€/unidad, comprando 3

K-Files™

Limas Manuales

Las limas K-Files pueden superar obstrucciones con facilidad. Están diseñadas para ofrecer una sensación táctil suave durante la instrumentación

C x 6

P.V.P. recomendado 12,62€



Oferta **8,50€/unidad,**
comprando 6

ZenFlex™

Resistencia Máxima. Mínimamente Invasiva.

Con un equilibrio ideal entre resistencia y flexibilidad, ZenFlex permite alcanzar la longitud de trabajo completa con un riesgo reducido de fractura y preservando una mayor integridad de los dientes.

C x 6

P.V.P. recomendado 50,07€



Oferta **35€/unidad,**
comprando 5

ZenFlex Gutta

Los procedimientos de instrumentación están a punto de volverse aún más sencillos. Presentamos nuestra nueva gutapercha ZenFlex, fácil de usar y diseñada para adaptarse a los distintos tamaños de puntas de limas NiTi ZenFlex y a los diversos procedimientos de conductos radiculares.

- Puntas que se adaptan a los conductos instrumentados con limas NiTi ZenFlex
- Aplicación sin preocupaciones, sin látex de caucho natural
- Excelente adaptación a una amplia variedad de profundidades de conductos

C x 50

P.V.P. recomendado 25,50€



Oferta **20€**

WEBINAR EN DIRECTO

26 June 2026 | 14.00 - 15.00 CET

El próximo 26 de Junio, únete a la webinar en directo impartida por el Dr Götz



Descifrando el código: Retratamiento Endodóntico

SPEAKER
Dr GERGELY GÖTZ

¿No puedes asistir en directo?

Regístrate igualmente para recibir el acceso a la grabación en diferido después de la sesión.

REGISTRO GRATUITO.
RESERVA TU PLAZA YA



ESCANEAR
PARA REGISTRO



ZenFlex se adapta a *tus* necesidades

con una amplia selección de configuraciones de punta y conicidad

Información para pedidos

ZenFlex™ - Caja de 6

Taper	Tip	21 mm	25 mm	31 mm
.04	.20	818-1206	818-1207	818-1208
.04	.25	818-1256	818-1257	818-1258
.04	.30	818-1306	818-1307	818-1308
.04	.35	818-1356	818-1357	818-1358
.04	.40	818-1406	818-1407	818-1408
.04	.45	818-1456	818-1457	818-1458
.04	.50	818-1506	818-1507	818-1508
.04	.55	818-1556	818-1557	818-1558
.06	.20	818-2206	818-2207	818-2208
.06	.25	818-2256	818-2257	818-2258
.06	.30	818-2306	818-2307	818-2308
.06	.35	818-2356	818-2357	818-2358
.06	.40	818-2406	818-2407	818-2408
.06	.45	818-2456	818-2457	818-2458
.06	.50	818-2506	818-2507	818-2508
.06	.55	818-2556	818-2557	818-2558

ZenFlex™ Puntas de Gutta Percha - Caja de 50

Taper	Tip	30 mm
.04	.20	825-9820
.04	.25	825-9825
.04	.30	825-9830
.04	.35	825-9835
.04	.40	825-9840
.04	.45	825-9845
.06	.20	825-9920
.06	.25	825-9925
.06	.30	825-9930
.06	.35	825-9935
.06	.40	825-9940
.06	.45	825-9945

ZenFlex™ - Surtido Caja de 6

Taper	Tip				21 mm	25 mm
.04	.20	.25	.30	.45	818-1421	818-1425
	.35	.40	.45			
.06	.20	.25	.30	.45	818-1621	818-1625
	.35	.40	.45			

ZenFlex™ Puntas de Gutta Percha - Surtido Caja de 60

Taper	Tip				30 mm
.04	.20	.25	.30	.45	825-9800
	.35	.40	.45		
.06	.20	.25	.30	.45	825-9900
	.35	.40	.45		



Para mayor flexibilidad y control, **ZenFlex funciona con tu motor endodóntico y piezas de mano habituales.**

Obturation Endodóntica

elements™ IC

Sistema de Obturación inalámbrico



Diseño ergonómico para un agarre cómodo y equilibrado



Carga completa de las baterías en menos de 3 horas



Carga Inductiva: SIN CONECTORES ELÉCTRICOS entre las piezas de mano y la base



Obturación 3D del conducto radicular de alta calidad



Reducción del tiempo de inactividad gracias a una extrusión acelerada
Regula con precisión la velocidad de salida de la gutapercha desde el cartucho



elements IC Dual charge

973-0600-TYPEF

P.V.P. recomendado 4.026,33€

Oferta

elements IC Dual
+ Heat Pluguer Buchanan
2850€

Pluguers Buchanan a elegir entre

952-0031 Extra fino 04
952-0004 Fino 06
952-0005 Fino/medio 08
952-0006 Medio 10
952-0007 Medio/grande 12



Cleanic®

Pasta para limpieza y pulido de un solo paso con variabilidad de limpieza integrada: durante los primeros segundos de uso, la pasta ejerce un alto poder de limpieza que se convierte en una suave acción de pulido a medida que las partículas de perlita se fragmentan.



- Tubo x 100 g
- 3380 Cleanic Menta
- 3382 Cleanic Manzana
- 3183 Cleanic Menta sin Flúor
- 3384 Cleanic Light
- 3386 Cleanic Frutas del Bosque

P.V.P. recomendado 31,22€



Oferta 14€/unidad, comprando 3

Desinfección y limpieza de superficies

CaviCide™

Desinfectante de superficies de dispositivos médicos

CaviCide es un desinfectante de nivel intermedio cómodo y listo para usar que es efectivo contra TB, HBV, HCV, HIV, virus (hidrofílicos y lipofílicos), bacterias (incluyendo MRSA y VRE), y hongos.

Se puede usar en todas las áreas de la instalación, incluidas la UCI, los quirófanos, las salas de aislamiento, las áreas de atención al paciente y los laboratorios.

4731223
CaviCide Bidón 5l

P.V.P. recomendado 61,69€



Oferta 45€

CaviWipes™

Toallitas limpiadoras y desinfectantes listas para usar

Fácil proceso de 2 pasos: una toallita limpia y la segunda desinfecta la superficie de su dispositivo médico, sin tener que mezclar productos químicos.

La fórmula con bajo contenido de alcohol evita que la carga biológica se vuelva insoluble y se adhiera tenazmente a las superficies. Para una limpieza y desinfección más eficaz.

Durable: la tela no tejida permite que el tejido permanezca intacto, sin arrugarse ni secarse durante el uso.

4731160
CaviWipes 12 Botes x 160 toallitas húmedas (15,24 x 17,15 cm)

P.V.P. recomendado 123,64€
0,064€/toallita



Organismo y tiempo de exposición

Organismo	Tiempo de exposición
Mycobacterium tuberculosis var: bovis (BCG) ³	3 minutos
Methicillin Resistant Staphylococcus aureus (MRSA) ⁹	3 minutos
Pseudomonas aeruginosa ⁴	1 minuto
Salmonella enterica ⁹	3 minutos
Staphylococcus aureus ⁴	1 minuto
Vancomycin Resistant Enterococcus faecalis (VRE) ⁹	2 minutos
Staphylococcus aureus with reduced susceptibility to vancomycin ⁹	2 minutos
Enterococcus hirae ⁴	1 minuto
Escherichia coli ⁴	1 minuto
Proteus mirabilis ⁴	1 minuto

Organismo	Tiempo de exposición
SARS-associated Human Coronavirus (SARS-COV-1) ⁵	3 minutos
SARS-associated Human Coronavirus 2 (SARS-COV-2) (COVID-19 Virus) ¹⁰	2 minutos
Human Coronavirus ⁵	2 minutos
Hepatitis B virus (HBV) ⁵	2 minutos
Hepatitis C virus (HCV) ⁵	2 minutos
Human Immunodeficiency Virus (HIV-1) ⁵	2 minutos
Herpes Simplex Virus Types 1 and 2 ⁵	2 minutos
Influenza A2 Virus ⁵	2 minutos
Modified Vaccinia Virus Ankara (MVA) ⁶	5 minutos
Candida albicans ⁷	1 minuto ⁸
Trichophyton mentagrophytes ⁹	3 minutos

Lisbon

October 15 -17, 2026

Kerr
SUMMIT
2026

Miércoles, 14 de octubre
Llegada y Registro

Jueves, 15 de octubre
Sesiones (9:00–17:30)
y Evento Nocturno

Viernes, 16 de octubre
Sesiones (9:00–17:30) y Evento Nocturno

Sábado, 17 de octubre
Sesiones (9:00–12:30) y Salida

PRESENTAMOS A NUESTRO PRIMER GRUPO DE PONENTES PARA 2026
con incorporaciones adicionales que se darán a conocer en breve.



Dr Agne Malisauskiene



Dr Maciej Żarow



Dr Sanja Štefančić



Dr Maarten de Beer



Prof Philippe Sleiman



Dr Hassan Hikmat



Dr Basel Kharbot



Prof Angelo Putignano



Dr Ahmed Tadfi



Dr Hugo Sousa Dias



Dr Michaela Jarešová



Prof Louis Hardan



Dr Hossam Kamel



Dr Uwe Blunck



Dr Maciej Mikołajczyk



Dr Dennis Köhrer



Dr Luis Carlos Garza



Dr Kreena Patel



Dr Ajay Juneja



Dr Michael Horrocks

Contacta con el sales rep Kerr de tu zona para más información

SERIE DE WEBINARS 2026



ESCANEAR
PARA REGISTRO

IMPULSA TU ODONTOLOGÍA EN 2026 – REGISTRO GRATUITO



Marzo 27 | 13.00 - 14.00 CET
Dr MAARTEN DE BEER

Elevación del margen profundo y
aislamiento con dique de goma



Abril 24 | 13.00 - 14.00 CET
Dr VINCENZO TOSCO

Adhesivos universales: lo que no te
cuentan



Mayo 22 | 13.00 - 14.00 CET
Prof BART VAN MEERBEEK

Sellado inmediato de la dentina:
bases científicas y aplicación clínica



Junio 26 | 13.00 - 14.00 CET
Dr GERGELY GÖTZ

Descifrando el código:
retratamiento endodóntico



Sept 04 | 13.00 - 14.00 CET
Dr AGNE MALISAUSKIENE

La superficie es clave: cómo pulir y
repulir restauraciones de composite



Nov 13 | 13.00 - 14.00 CET
Dr KREENA PATEL

Interpretando las fisuras: un enfoque
endodóntico moderno

DESCUBRE AHORA

Equipo Kerr Iberia

Carlos López
Regional Sales Leader Kerr Iberia
Tel. +34 629446950
carlos.lopez@envistaco.com
Anabela Gens
KAM Kerr Portugal
Tel. +351 917872528
anabela.gens@envistaco.com
Mercedes Hurtado
Marketing Manager Kerr Iberia
Tel. +34 606965603
mercedes.hurtado@envistaco.com
Eva Olivé
Sales Assistant Kerr Iberia
Tel. +34 932452982 +34 647515443
eva.olive@envistaco.com

Sales Rep España

Ciό Mateu
Telesales
Almería, Cuenca, Palencia, Teruel, Zamora,
Comunidad Valenciana, Murcia
Tel. +34 916258011 +34 697790901
cio.mateu@envistaco.com
Joana Barquín
Cataluña, Baleares, Huesca y Zaragoza
Tel. +34 638928338
joana.barquin@envistaco.com
Juan Carlos Yañez
Galicia, Asturias, Cantabria, País Vasco, Navarra,
La Rioja, Burgos, León
Tel. +34 674649197
juancarlos.yanez@envistaco.com
Gabriel Bassy
Madrid, Castilla La Mancha (excepto Cuenca),
Soria, Segovia, Ávila, Valladolid, Guadalajara
Tel. +34 648036279
gabriel.bassy@envistaco.com

Oscar Rodríguez
Andalucía (excepto Almería), Extremadura, Islas
Canarias
Tel. +34 647572937
oscar.rodriguez@envistaco.com

Sales Rep Portugal

Mário Andrade
Norte de Portugal
Tel. +351 910536917
mario.andrade@envistaco.com
Susana Guerreiro
Lisboa, Beja, Évora, Faro, Portalegre, Setúbal,
Madeira, Açores
Tel. +351 914674187
susana.guerreiro@envistaco.com
Marta Bastos
Lisboa, Castelo Branco, Coimbra, Leiria, Santarem
Tel. +351 913340621
marta.bastos@envistaco.com

Síguenos.

Dale follow, comenta, comparte... ¡y sonríe con nosotros!



@kerrdentalspain



Kerr Dental Spain



@kerrdentalportugal



Kerr Dental Portugal

DH Dental Iberia SL |
Valgrande, 8, Edif. Thanworth II | 28108 Alcobendas | España |
+34 932452982 | www.kerrdental.com

MKT-26-0363 Rev 0 Kerr Dental

Kerr[™]